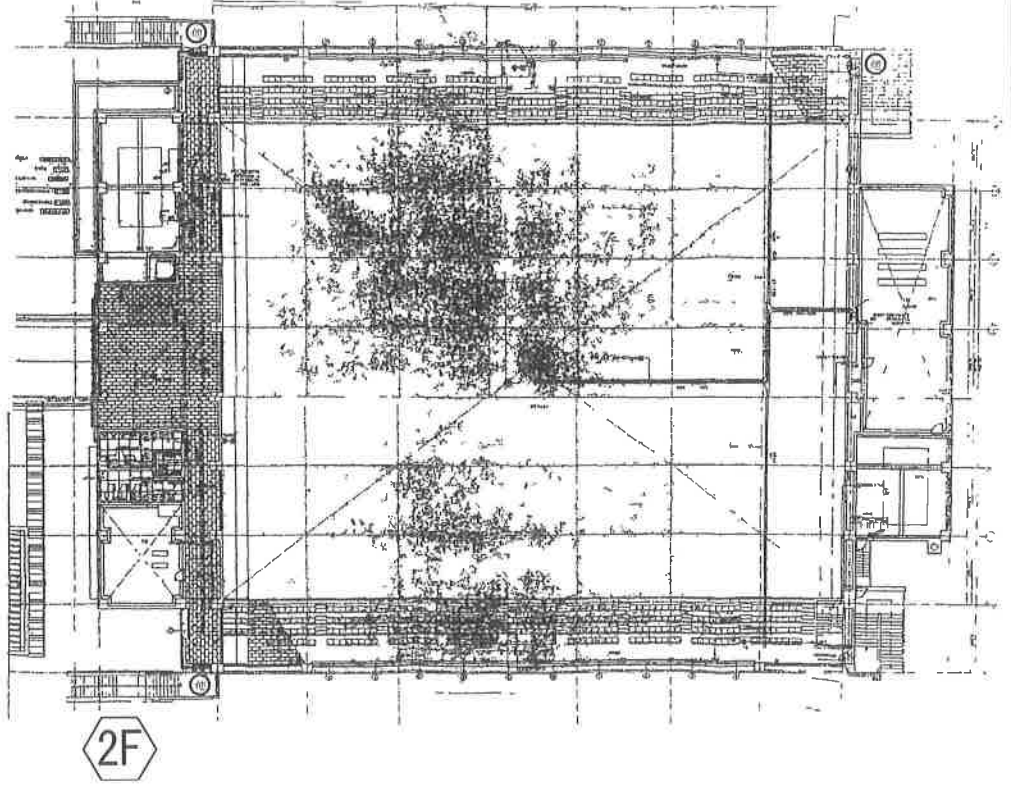
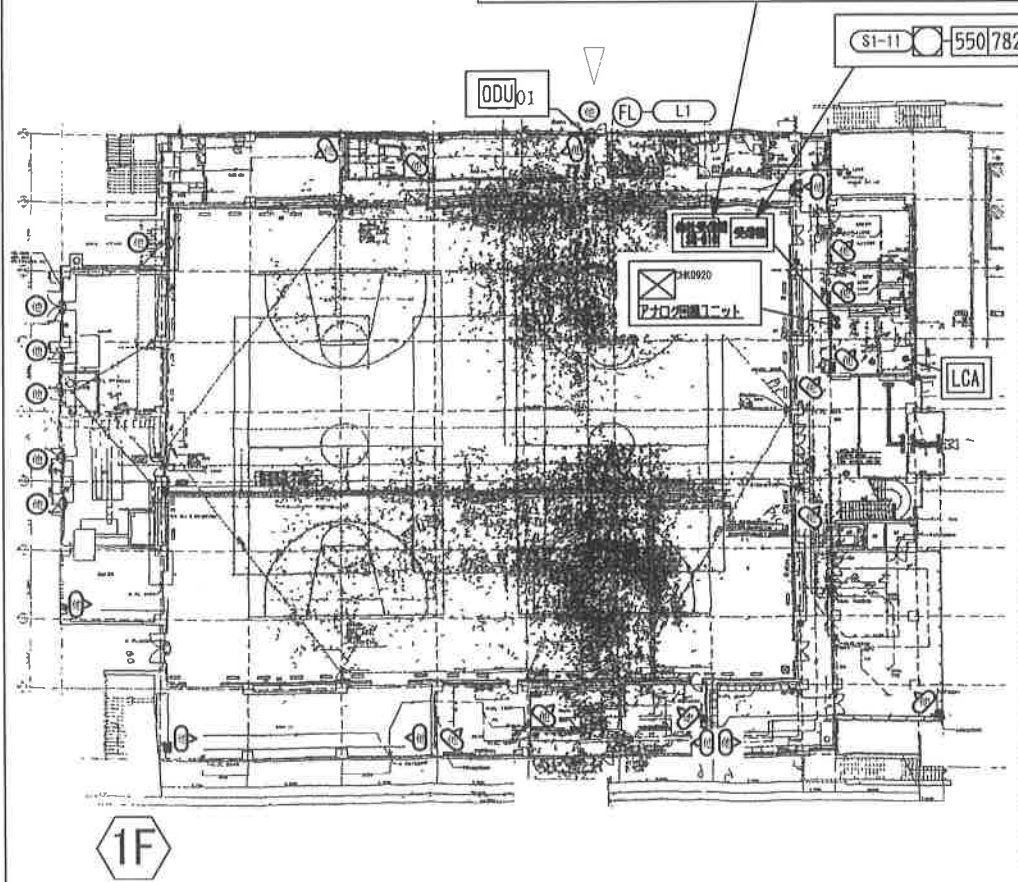
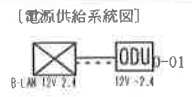


- S1-01 550|048 最終出入口
- 40s S1-02 550|048 廊下・会議室2・医務室
- S1-03 550|048 事務室
- S1-04 550|048 玄関
- S1-05 550|048 トレーニング室、ラウンジ、放送室、会議室1
- S1-06 550|048 本部室、器具室1・2
- S1-07 550|048 電気室、熱源機械室
- S1-08 550|048 更衣室(男・女)
- S1-09 550|048 2F南
- S1-10 550|048 2F北

S1-11 550|782 蓄積型自火報警結線

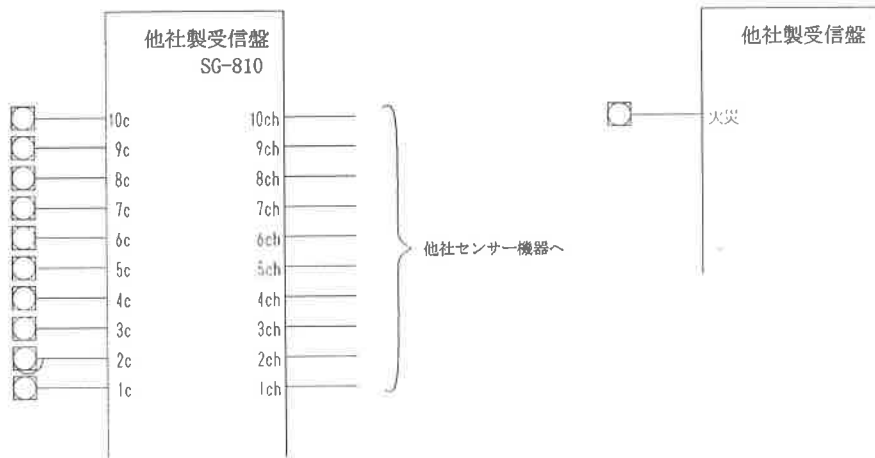
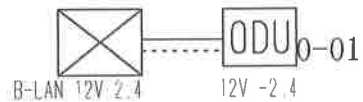


備考 他...他社製機器



方10	非常通報装置機器使用字句	図名	平面図1F2F		
製	図	図	図	図	図
日	製	製	製	製	製
移動式有効エリア					
					2013.02.18
					1/2

[電源供給系統図]



					承認 APPROVED	検 CHECKED	設 DESIGNED	縮 SCALE
名 TITLE						系統図		
版 NO.	年 DATE	設 REV. ION NO.	更 DESCRIPTION	承 APPRO				
材 MATERIAL		処 FINISHING						番 DWG NO.
								2 / 2